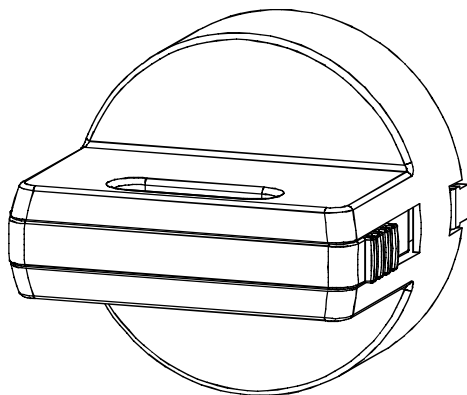


## INSTRUCTIONS FOR USE, NÁVOD K POUŽITÍ

**HAND DRIVE LEVER**  
PÁKA RUČNÍHO POHONU

**RP-BC-CP10**  
**RP-BC-CP20**  
**RP-BC-CP21**

**1**

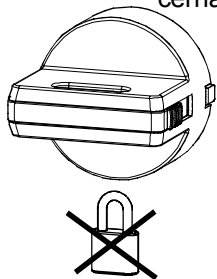


**Installation, service and maintenance of the electrical equipment may be carried out by an authorized person only.**

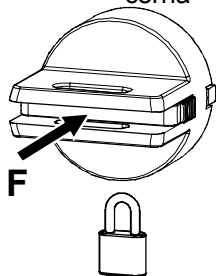
Montáž, obsluhu a údržbu smí provádět jen osoba s odpovídající elektrotechnickou kvalifikací.

**2**

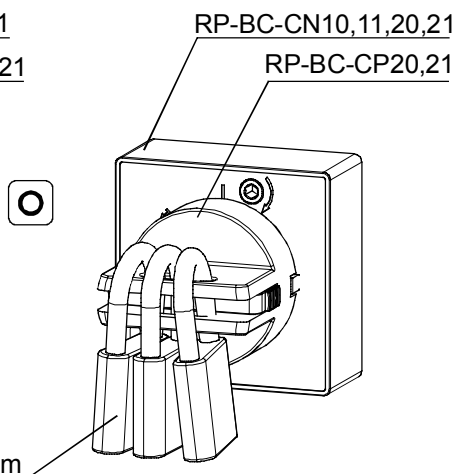
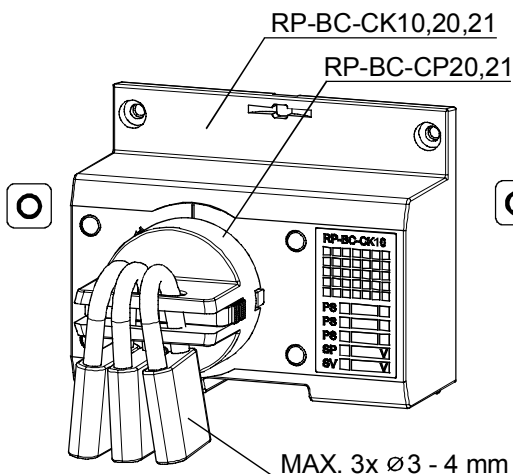
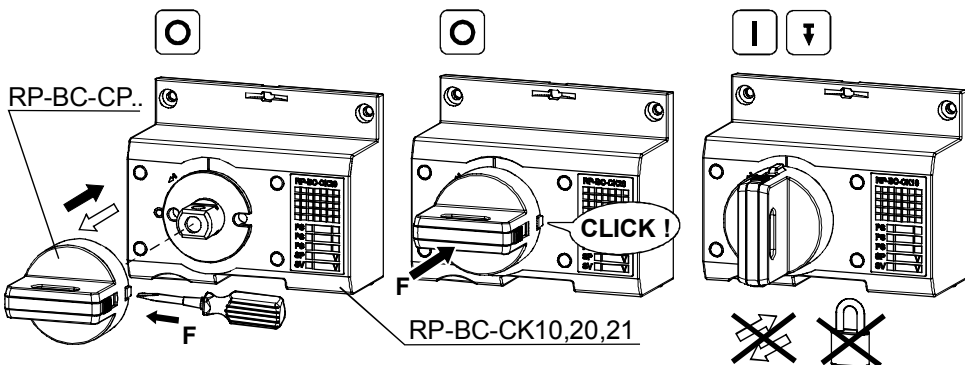
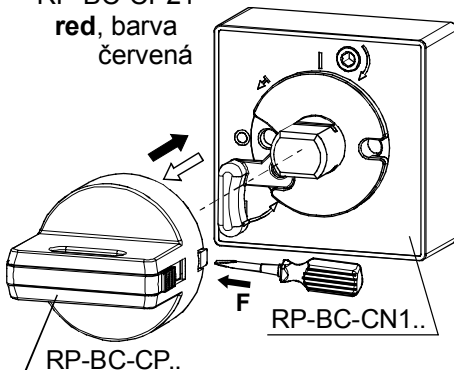
RP-BC-CP10  
black, barva  
černá



RP-BC-CP20  
black, barva  
černá



RP-BC-CP21  
red, barva  
červená



**3** Only materials which have low adverse environmental impact and which do not contain dangerous substances as specified in ROHS directive have been used in the product.  
Ve výrobku jsou použity materiály s nízkým negativním dopadem na životní prostředí, které neobsahují zakázané nebezpečné látky dle ROHS.

**ESPAÑOL****SLOVENSKY****FRANÇAIS****ПО-РУССКИ****ROMANA****PO POLSKU****DEUTSCH**

# RP-BC-CP10 RP-BC-CP20 RP-BC-CP21

## Návod k použitiu

**SLOVENSKY**

### Páka ručného pohonu - RP-BC-CP10, RP-BC-CP20, RP-BC-CP21

- 1 Montáž, obsluhu a údržbu môže vykonávať iba osoba s odpovedajúcou elektrotechnickou kvalifikáciou.
- 2 RP-BC-CP10 farba čierna  
RP-BC-CP21 farba červená
- 3 Vo výrobku sú použité materiály s nízkym negatívnym dopadom na životné prostredie, ktoré neobsahujú zakázané látky podľa ROHS.

## Инструкция по эксплуатации

**ПО-РУССКИ**

### Рычаг ручного привода - RP-BC-CP10, RP-BC-CP20, RP-BC-CP21

- 1 Установку, обслуживание и уход может проводить только лицо с соответствующей электротехнической квалификацией.
- 2 RP-BC-CP10 черный цвет  
RP-BC-CP21 красный цвет
- 3 В изделии применены материалы с малым негативным влиянием на окружающую среду, которые не содержат запрещенные опасные вещества, указанные в директиве ROHS.

## Instrukcja obsługi

**PO POLSKU**

### Dźwignia napędu ręcznego - RP-BC-CP10, RP-BC-CP20, RP-BC-CP21

- 1 Montaż, obsługę i konserwację wykonywać może wyłącznie odpowiednio wykwalifikowana osoba z branży elektrotechnicznej.
- 2 RP-BC-CP10 farba czarna  
RP-BC-CP21 farba czerwona

- 3** W wyrobie zastosowane zostały materiały z niskim negatywnym oddziaływaniem na środowisko naturalne, które nie zawierają zakazanych niebezpiecznych substancji zgodnie z ROHS.

## Gebrauchsanweisung

**DEUTSCH**

### Hebel des Handantriebes - RP-BC-CP10, RP-BC-CP20, RP-BC-CP21

- 1** Die Montage, die Bedienung und Instandhaltung kann nur der Arbeiter mit der entsprechenden elektrotechnischen Qualifikation verrichten.
- 2** RP-BC-CP10 schwarz  
RP-BC-CP21 rot
- 3** Für das Erzeugnis werden Stoffe mit niedrigen negativen Umweltauswirkungen angewandt, die keine verbotenen gefährlichen Stoffe nach ROHS enthalten.

## Instrucciones de uso

**ESPAÑOL**

### Palanca del accionamiento manual - RP-BC-CP10, RP-BC-CP20, RP-BC-CP21

- 1** El montaje, servicio y mantenimiento puede realizar únicamente la persona con la cualificación electrotécnica correspondiente.
- 2** RP-BC-CP10 Color negro  
RP-BC-CP21 Color rojo
- 3** En el producto están usados los materiales que tienen incidencia negativa baja al medio ambiente, que no incluyen las materias peligrosas prohibidas según ROHS.

## Mode d'emploi

**FRANÇAIS**

### levier pour commande manuelle - RP-BC-CP10, RP-BC-CP20, RP-BC-CP21

- 1** Le montage, la commande et l'entretien ne peuvent être effectués que par une personne ayant une qualification électrotechnique appropriée.
- 2** RP-BC-CP10 couleur noire  
RP-BC-CP21 couleur rouge
- 3** Le produit contient des matériaux à faible impact sur l'environnement qui ne contiennent pas de substances dangereuses selon ROHS.

## Instructiuni de utilizare

**ROMANA**

### Parghie pentru actionare manuala - RP-BC-CP10, RP-BC-CP20, RP-BC-CP21

- 1** Instalarea, operarea și întreținerea trebuie să fie efectuate numai de către o persoană cu calificare de electrician.
- 2** RP-BC-CP10 negru  
RP-BC-CP21 rosu
- 3** la executia acestui produs au fost utilizate numai materiale care au impactul negativ asupra mediului redus si care nu contin substante periculoase, în conformitate cu directiva RoHS.